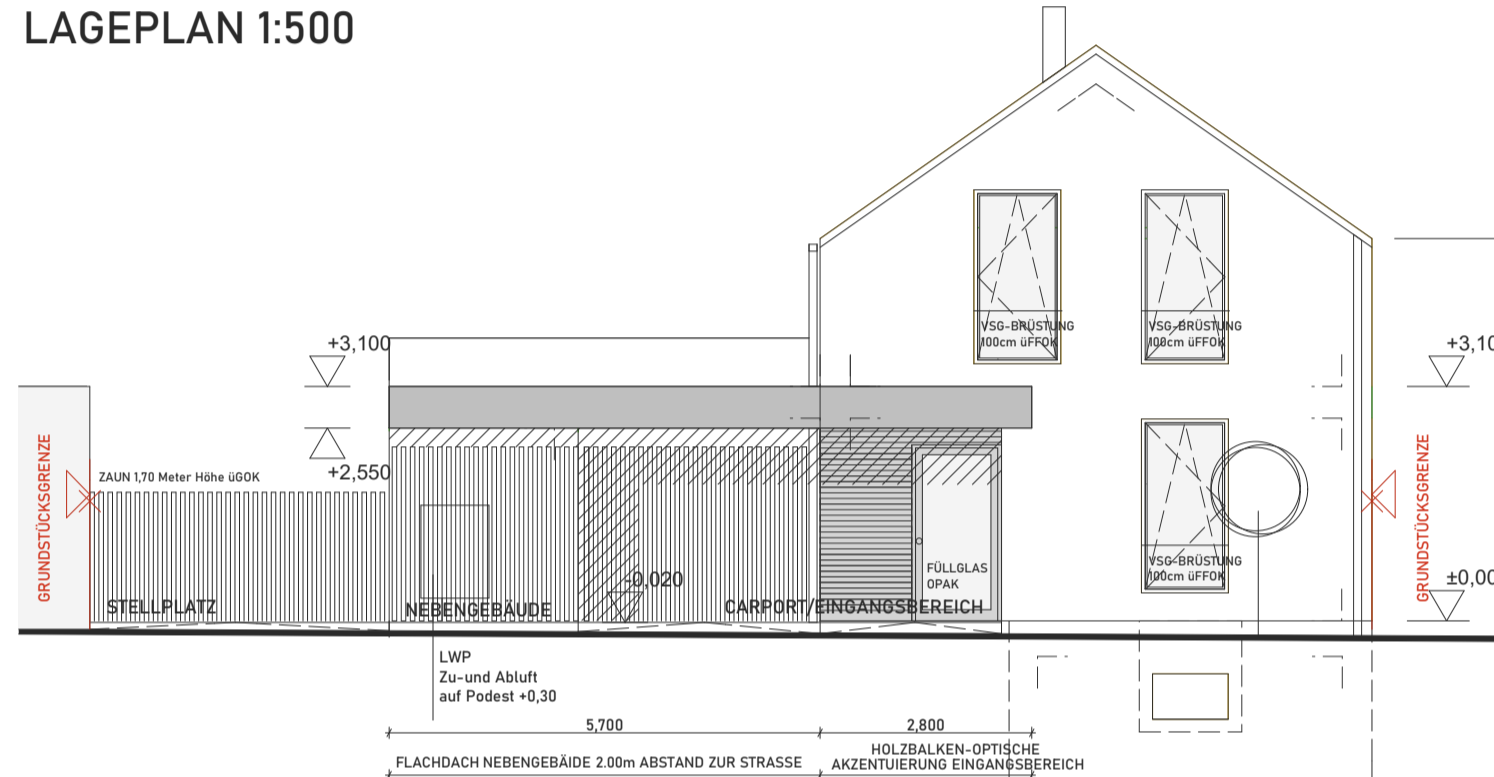


LAGEPLAN 1:500



ANSICHT SÜD (EICHENGASSE) 1:100

BAUBESCHREIBUNG

Das vorliegende Projekt umfasst ein Einfamilienhaus mit Nebengebäuden, Carport, Terrasse mit Überdachung, Gartenhaus und eingebaute Pool. Der Bau wird, außer dem Kellergeschoss, in Holzriegelbauweise ausgeführt. Das Haupthaus ist an der Südseite des Grundstückes positioniert und setzt sich aus zwei Baukörpern zusammen. Der Großteil der Wohnräume im Erdgeschoss erschlossen. Ebenriedig befinden sich weiters der Eingangsbereich, ein Gästezimmer im Süden (Straßenseite), sowie ein kleines Badezimmer und ein separates WC. Der Großteil dieses Bereiches ist unterkellert. Die Erschließung erfolgt über eine teils gewendete Treppe, die unter der Haupttreppe verläuft und über den Eingangsbereich erreicht wird. Im Keller ist an der Nordseite die Technik untergebracht. Die restliche Fläche wird als Lager verwendet.

An der Westseite des Haupthauses schließt gartenseitig (Norden) ein eingeschossiger Trakt mit Flachdach (Höhe 3,74m über 0,00, lichte Raumhöhe 2,68m) an. Dort befinden sich die Küche und der Essbereich, dieser wird von Süden her über ein Atrium belichtet, das das Herzstück des Hauses bildet. Alle Wohnräume im Erdgeschoss weisen eine Raumhöhe von 2,68m auf. Ausnahme bildet die Speis mit einer Raumhöhe von 2,45m. Im Obergeschoss beträgt die Mindestraumhöhe 1,70m. Die lichte max. Höhe am First ist 3,98m.

Die Westseite des Atriums wird von einem Nebentrakt gebildet, in dem, anschließend an die Küche, die Speis und ein von außen erschlossener Abstellraum/Müllraum untergebracht sind. Die Höhe der Nebengebäude (alle mit Flachdach, tlw. extensive Begrünung) liegt 3,10m über dem Erdgeschossniveau und setzt sich somit mit reduzierter Höhe bewusst vom eingeschossigen Flachdachtrakt des Hauses ab. Ein weiteres Nebengebäude ist dem Haus in Richtung Straße vorgelagert und übernimmt die Flucht des bereits erwähnten Nebentraktes. Dort befindet sich das Außentür der Luftwärmepumpe (Orientierung in Richtung Straße/Süd, Abstand zur Straße 3m). Optisch sind diesem Trakt zur Straße hin stehende Holzbalken als Sichtschutz vorgelagert. Derselbe Sichtschutz bildet den Südbauabschluß des Atriums zum Carport bzw. zur Straße hin und wird in verringerter Höhe (1,70m statt 2,32m über FFOK) als Einfriedung des Grundstückes an der Westseite in Richtung Straße verendet.

Zwischen dem straßenseitigen Nebengebäude und dem Eingangsbereich, der sich an der Süd-Westseite des Haupthauses in die Kubatur "einschneidet", ist das Carport. An der Westseite des Nebengebäudes gibt es Platz, um einen weiteren PKW auf Eigengrund zu parken.

Der Großteil der Fassade wird verputzt ausgeführt, wobei die Farbe des zweigeschossigen Gebäudes sich von jener der Flachdachbauten unterscheidet. Das straßenseitige Nebengebäude und das Gartenhaus in der Nordwestecke der Parzelle werden mit Holzschalung ausgeführt. Mit Holz werden weiters der Eingangsbereich und die Terrasse hin orientierte Außenwand akzentuiert. Sämtliche innenliegende Räume werden mechanisch be- und entlüftet. Rauchmelder werden in allen Räumen lt. Vorschrift angebracht. Überkopfverglasungen lt. OIB

TECHNISCHE DATEN:

FUNDIERUNG: Streifenfundamente auf Frosttiefe, Bodenplatte mit Parameterdämmung, Abdichtung lt. ÖNORM B2209 (siehe Bauteil B1). Kellergeschoss thermisch entkoppelt

WÄNDE: Holzriegelbau, an der Grundstücksgrenze REI 60, Abdichtung im Sockelbereich gegen aufsteigende Nässe, Stahlbeton im Kellergeschoss

TREPPEN: KG-EG: Stahlbeton, EG-OG: Holz, mit Parkett belegt

DACH: Satteldach, 35° Neigung, Holzkonstruktion mit WD, Hinterlüftung (siehe Bauteil DA), Eindeckung: Ziegel, Flachdächer mit Kies bzw. tlw. extensive Begrünung (siehe Bauteil DA2 und DA3)

FENSTER: Holz- u-Wert: 0,98, k-Wert: 0,6, Fenster bei Verglasung bis Parapetehöhe: VSG-Verglasung bzw. vorgesetzte Absturzsicherung aus VSG 1,00 m üFFOK

BESCHÜTTUNG: teils Raflstore, teils Rollläden

HEIZUNG UND WARMWASSER: Luftwärmepumpe (Splitgerät): Innengerät im Keller, Außengerät im Nebengebäude an der Südseite/Ausbltrichtung zur Straße hin

KAMIN: Wohnbereich, aufliegender Edelstahlkamin, wird einen Meter über Dach geführt

REGENWASSER: Versickerung auf Eigengrund ABWASSER: Anschluss an die bestehende Ortskanalisation

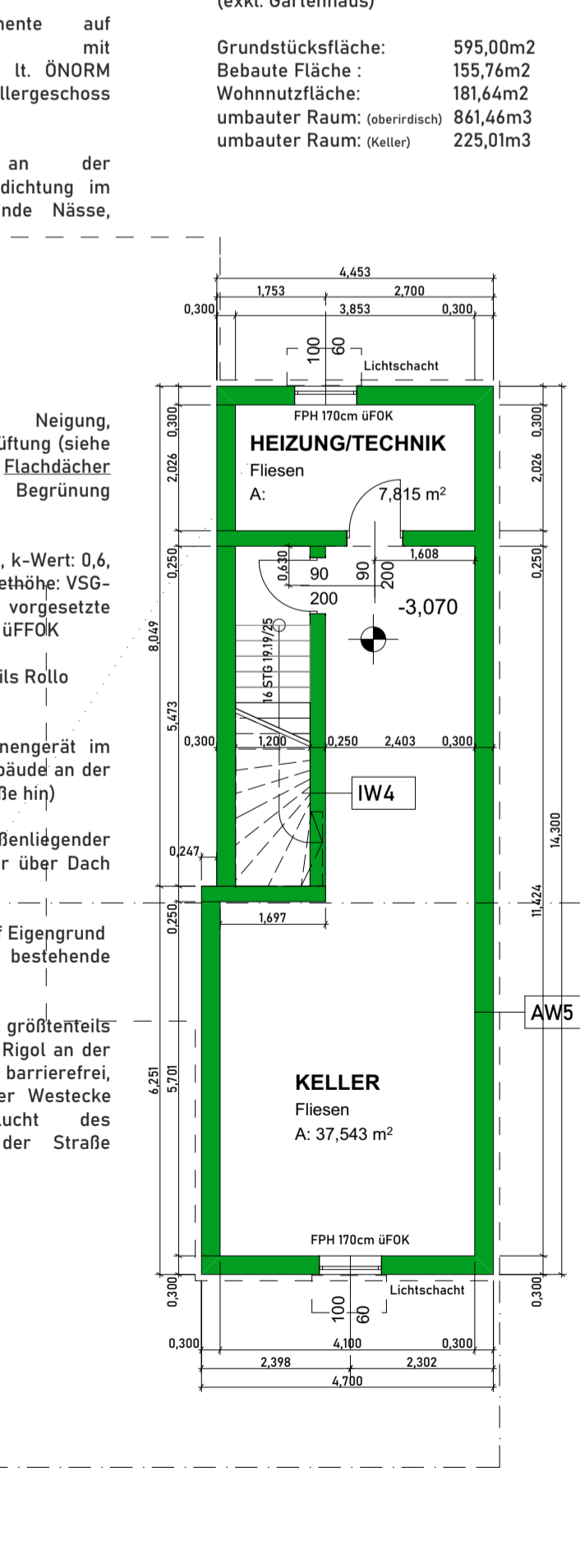
"AUSSENANLAGEN: zur Straße hin größtenteils befestigt, Gefälle zur Straße hin, Rigol an der Grundstücksgrenze, Hauszugang barrierefrei, Einfriedung ausschließlich in der Westecke der Straßenseite in Flucht des Nebengebäudes (8,70m von der Straße entfernt)

Luftwärmepumpe Außeneinheit auf Straßenniveau

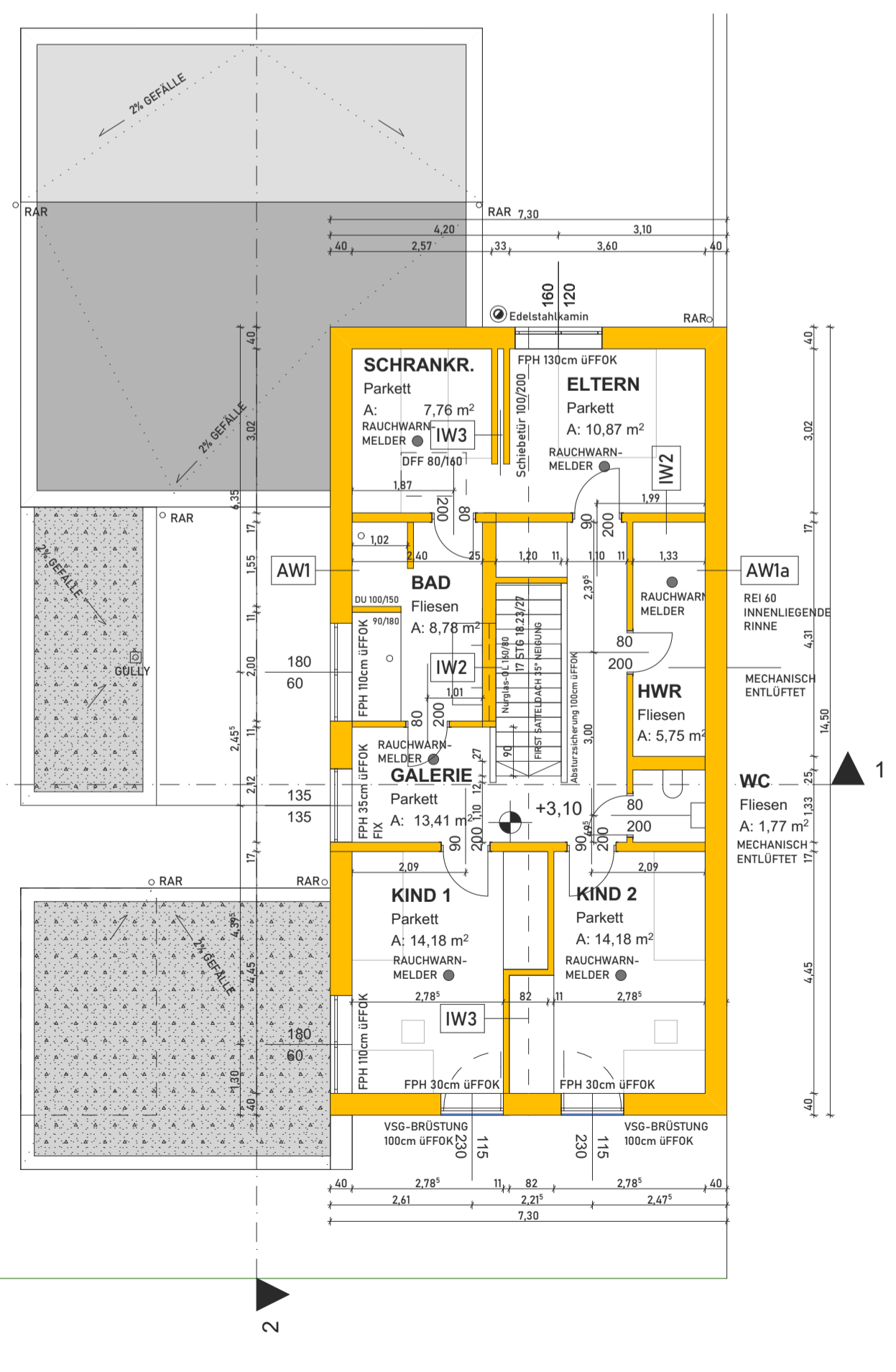
FLÄCHEN LT. ÖNORM 1800 (exkl. Gartenhaus)

Grundstücksfläche: 595,00m²
Bebaute Fläche: 153,76m²
Grundnutzfläche: 181,64m²
umbauter Raum (oberirdisch): 861,64m³
umbauter Raum (keller): 225,01m³

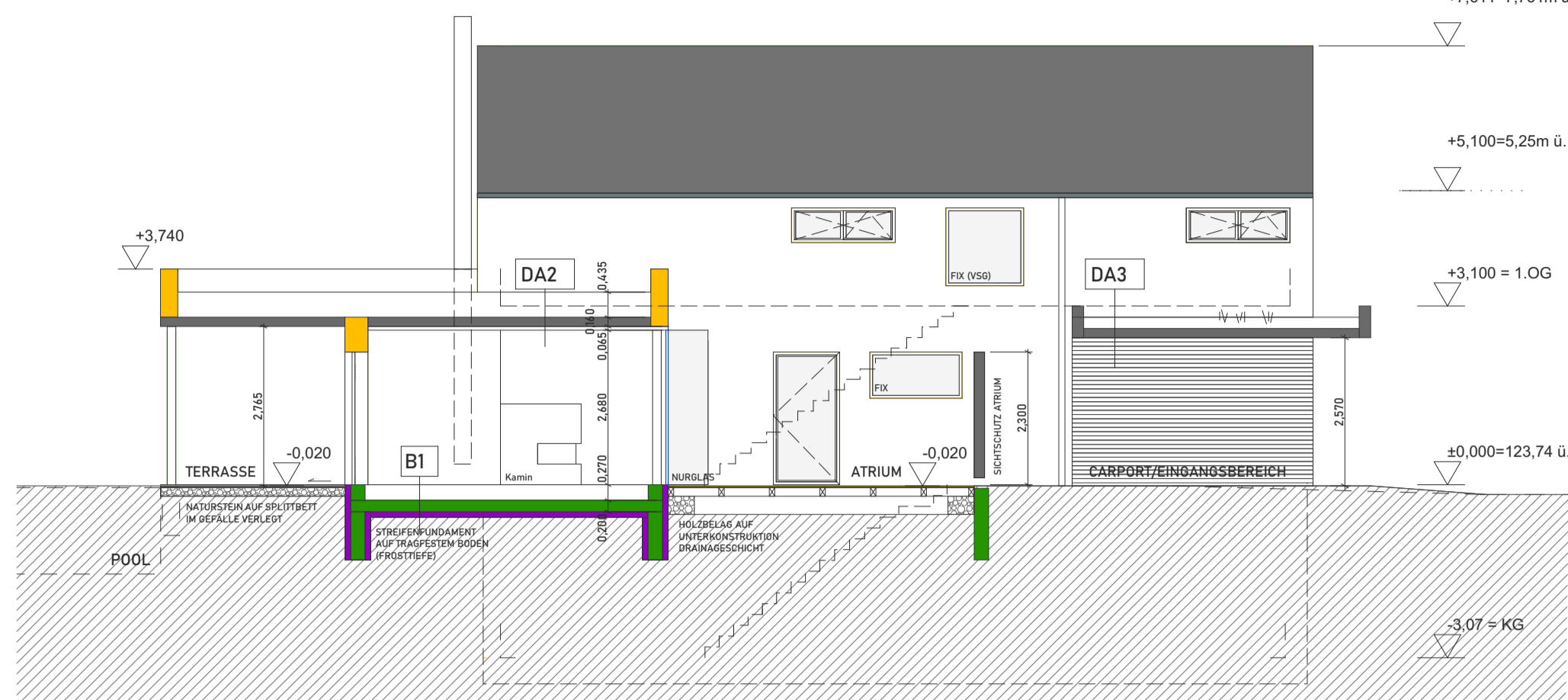
GRUNDRISS KELLERGEHOSS 1:100



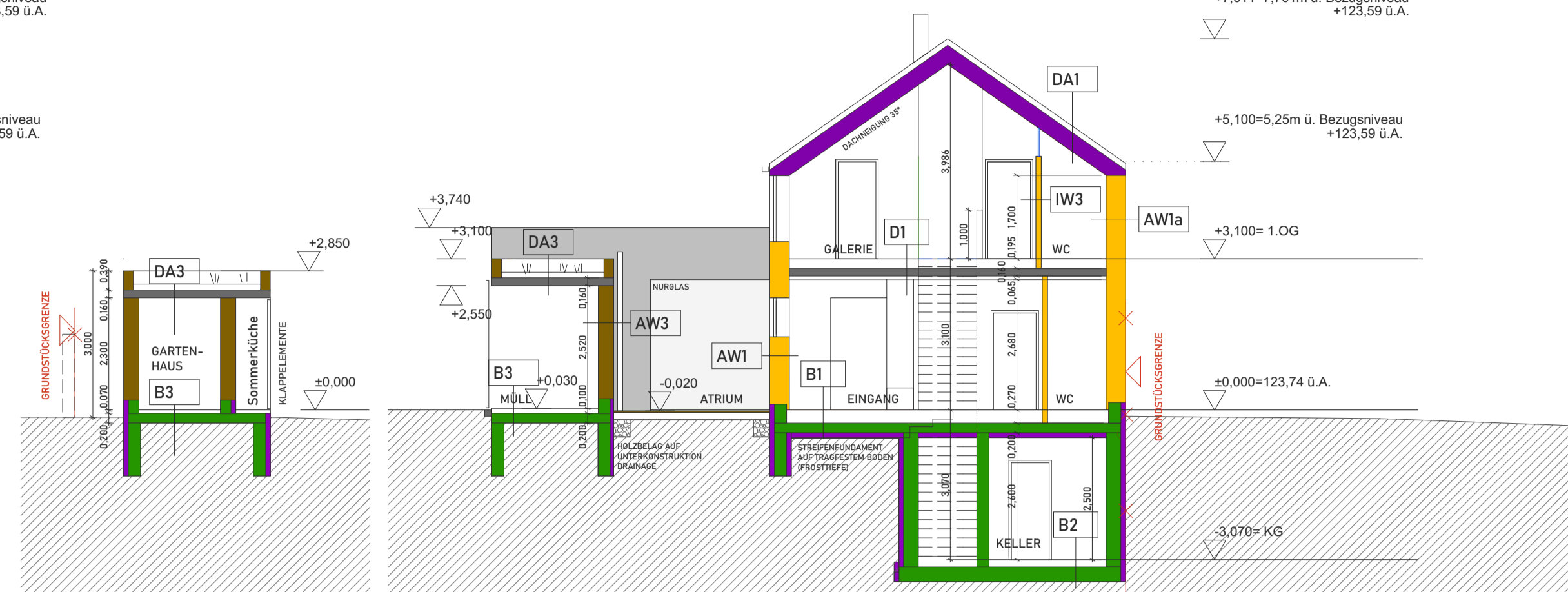
ANSICHT NORD 1:100



GRUNDRISS OBERGESCHOSS 1:100

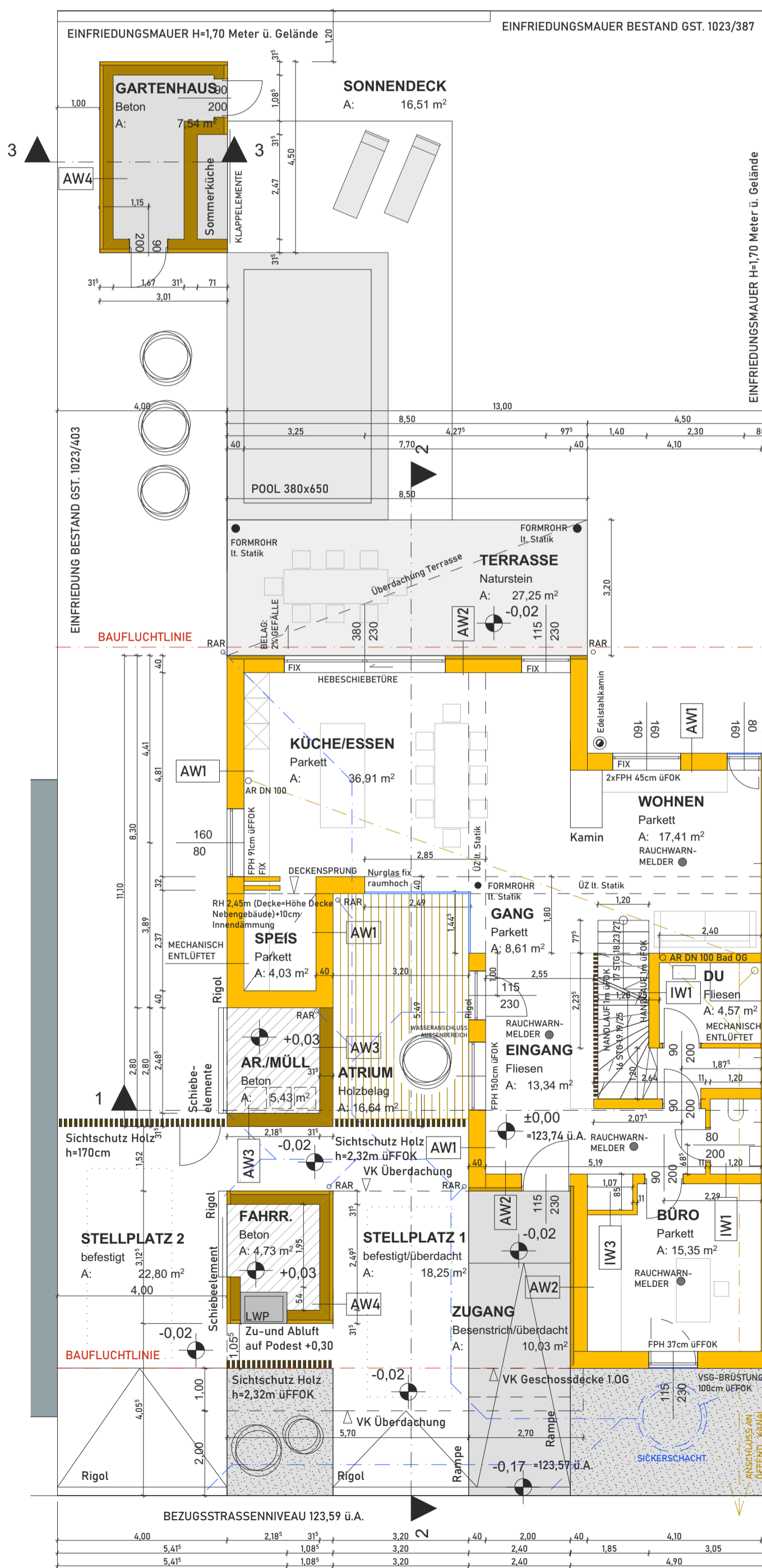


SCHNITT 2-2, ANSICHT WEST 1:100



SCHNITT 3-3 1:100

SCHNITT 1-1 1:100



GRUNDRISS ERDGESCHOSS 1:100

AW1 AUSSENWAND PUTZ	8mm Putz 60mm Holzweichfaserputzträger 240mm Riegelkonstruktion mit WD (Mineralwolle) 18mm OSB-Platte mit verklebten Stößen 50mm Installationsebene mit WD 15mm GKF-Platte	IW1 TRAGENDE INNENWAND EG	15mm GKF-Platte 18mm OSB-Platte 160mm Riegelkonstruktion mit WD 18mm OSB-Platte 15mm GKF-Platte
AW1a AUSSENWAND PUTZ (REI 60)	8mm Putz 60mm Heraklith 240mm Riegelkonstruktion mit WD (Mineralwolle) 18mm OSB-Platte mit verklebten Stößen 50mm Installationsebene mit WD 15mm GKF-Platte	IW2 TRAGENDE INNENWAND OG	15mm GKF-Platte 18mm OSB-Platte 160mm Riegelkonstruktion mit WD 18mm OSB-Platte 15mm GKF-Platte
AW2 AUSSENWAND HOLZSCHALUNG	20mm Holzschalung waagrecht 40mm Traglattung/Hinterlüftung Winddichtbahn 15mm DHF-Platte 240mm Riegelkonstruktion mit WD (Mineralwolle) 18mm OSB-Platte mit verklebten Stößen 50mm Installationsebene mit WD 15mm GKF-Platte	IW3 NICHT TRAGENDE INNENWAND	15mm GKF-Platte 80mm Riegelkonstruktion mit WD 15mm GKF-Platte
AW3 AUSSENWAND NEBENGEBAUDE	8mm Putz 60mm Holzweichfaserputzträger 160mm Riegelkonstruktion mit WD (Mineralwolle) 18mm OSB-Platte mit verklebten Stößen 50mm Installationsebene mit WD 15mm GKF-Platte	IW4 INNENWAND KELLER	25mm Spachtelung STB-Wand Spachtelung
AW4 AUSSENWAND NEBENGEBAUDE	20mm Holzschalung waagrecht 40mm Traglattung/Hinterlüftung Winddichtbahn 15mm DHF-Platte 240mm Riegelkonstruktion mit WD (Mineralwolle) 18mm OSB-Platte mit verklebten Stößen 50mm Installationsebene mit WD 15mm GKF-Platte	D1 DECKE ÜBER EG	18mm Bodenbelag 70mm Estrich 30mm Fußbodenheizung 140mm Styrporbeton 140mm Massivholzdecke 50mm Installationsebene 30mm GKF-Platte
AW5 AUSSENWAND KELLER	100mm XPS Abdichtung STB-Wand Spachtelung	DA1 SATTELDACH	Ziegelindeckung Latung 30mm Konterlatung Unterschichtbahn diffusionsdicht 240mm Sparren mit WD 18mm OSB-Platte mit verklebten Stößen 50mm Installationsebene mit WD 15mm GKF-Platte
		DA2 FLACHDACH	80 mm Holzrasen/Holzterrassen (Belag/Unterkonstruktion) (optional Kies 50 mm) Dachabdichtungsbahn Trennlies 300mm Trittschalldämmung Dämmung im Gefälle W20 bituminöse Abdichtung (Dampfsperre) 160mm Massivholzdecke 15mm Installationsebene 15mm GKF-Platte
		DA3(a) FLACHDACH NEBENGEBAUDE (SPEIS)	100mm Vegetationsschicht extensiv 100mm bituminöse Abdichtung Gefälledämmplattentafel 2cm Dampfsperre 100mm Massivholzdecke 100mm Innendämmung
		B1 BODENPLATTE	18mm Bodenbelag 70mm Estrich 30mm Fußbodenheizung PE-Folie 50mm Wärmedämmung EPS-W30 100mm Wärmedämmung PE-Folie 200mm Dichtungsbahn 100mm Wärmedämmung Sauberekttschicht
		B2 BODENPLATTE KG	15mm Bodenbelag 40mm Estrich 70mm Wärmedämmung PE-Folie 200mm Dichtungsbahn 300mm Sauberekttschicht
		B3 BODENPLATTE NEBENGEBAUDE	100mm monolithische Betonplatte Abdichtung STB-Platte 250mm Rollierung

ZUSTIMMUNGSKLÄRUNG
Die Eigentümer jener Grundstücke, die von den Fronten des Baus weniger als 15 Meter entfernt sind, erklären sich mit ihren Unterschriften mit dem vorliegenden Bauvorhaben auf der Parzelle 1023/404 einverstanden.

Grundstück 1023/387, EZ 4190
Jennifer und Sebastian Mitterhuber
Ganst-Anger 15/7, 7122 Gols

Grundstück 1023/421, EZ 4015
Realitäten Ehrenguber GmbH
Untere Hauptstraße 60, 7100 Neusiedl am See

Datum, Unterschrift(en)

Grundstück 1023/388, EZ 4208
Mag. Christoph Hye, Dr. Nina Linhart
Sportplatzgasse 59, 7121 Weiden am See

Datum, Unterschrift(en)

Grundstück 1023/385, EZ 4168
Dr. Eva Stadok
Rochusstraße 16/17, 7100 Neusiedl am See

Datum, Unterschrift(en)

Grundstück 1023/405, EZ 4247
Wolfgang und Dagmar Hruby
Grenzgasse 55, 7121 Weiden am See

Datum, Unterschrift(en)

Grundstück 1023/403, EZ 4222
Mag. Konstantin und Mag. Ursula Kolonja
Viktor Hagl Gasse 13, 1140 Wien

Datum, Unterschrift(en)

Grundstück 1023/420, EZ 4033
Dipl. Ing. Wolfgang Kelemer
Senfengasse 1/3/11, 1100 Wien

Datum, Unterschrift(en)

HINWEISE: NATURMASSE NEHMEN UND KOTEN PRÜFEN. NOTWENDIGE STATISCHE BEMESSUNGEN SIND VOR BAUBEGINN DURCHFÜHREN. EINHALTUNG DER GÜLTIGEN BAUORDNUNG UND UMSETZUNG DER OIB-RICHTLINIEN!

EINREICHPLAN

FÜR DIE ERRICHTUNG EINES EINFAMILIENHAUSES MIT NEBENGEBAUDEN UND CARPORT IN 7121 WEIDEN AM SEE, EICHENGASSE 45 NACH PARAGRAPH 17

GST. NR.: 1023/404 KG: 32026 GEMEINDE WEIDEN AM SEE
± 0,00 = 123,74 ü.A. Bezugsniveau Höhen STRASSE = 123,59 ü.A.

LEGENDE:

 HOLZRIEGELWAND STAHLBETON HOLZMASSIV ABWASSERKANAL
 HOLZRIEGELWAND DÄMMUNG GLAS REGENWASSERKANAL

GRUNDRISS, ANSICHTEN, SCHNITTE M 1:100
LAGEPLAN M 1:500
BAUBESCHREIBUNG, TECHNISCHE DATEN

BAUBEHÖRDE: MAJ. HEIDEMARIE WINKLER
MAG. KRASSMIRE KOUNTSCHEV
POHLGASSE 8/1/5
1120 WIEN

GRUNDEIGENTÜMER: MAJ. HEIDEMARIE WINKLER
POHLGASSE 8/1/5
1120 WIEN

BAUFÜHRER:

PLANVERFASSER:

Der Planverfasser bestätigt, dass keine baupolizeilichen Interessen gem § 3 Bgld. Baugesetz 1997, LGB.Nr. 10/1998, sowie die gültigen OIB- Richtlinien verletzt werden

DATUM: 29.07.2020 PLANGR.: 59x105cm PLANNR.: WIN_ER_01 GEZ.: KG